

# RESIDENCIA GERIÁTRICA "SIERRARACENA" ARACENA. HUELVA

## DE LA MEMORIA

Se ha elegido un clásico esquema residencial en forma de "espinas de pez", donde existe un edificio principal en el que se acogen los servicios comunes de la Residencia y del que parte un pasillo del que nacen ramificaciones que reciben el programa de habitaciones dobles y baños.

El acceso se realiza desde la localidad de Aracena a través de la prolongación de la calle Tenerías y el edificio presenta la fachada sur, con todos los servicios comunes, a dicha prolongación. El acceso se realiza a través de una calle perpendicular. Las habitaciones van dando a una serie de patios interiores más privados.

En la definición formal del edificio, ha sido muy importante la relación con el soleamiento y la parcela, así como la interconexión del edificio a la red de la ciudad, buscándose una relación moderna entre el mismo y el entorno, muy basada en la funcionalidad, donde la mínima urbanización proporcione los mayores beneficios y donde no se altere en lo posible la sensación de terreno "virgen" que tienen los alrededores y le da valor a la parcela y la llena de significados para la etapa de la vida a la que se dedica el edificio. En ese sentido, se ha tratado de que el edificio se leyera tanto desde el entorno urbano como desde el rural.

De esta manera, el edificio pretende ser un canto a la vida, al movimiento, a la fugacidad de las cosas, a través de su sencillez, que busca dispersar sus más de 1000 m<sup>2</sup> construidos, señalándose como una casa grande, un agradable chalet que simplemente ha crecido y se ha extendido de una manera racional y moderna.

Todo ello sin perjuicio de una acusada funcionalidad y una búsqueda del mayor equilibrio energético posible con elementos y materiales llenos de simplicidad pero muy reconocibles por los ancianos.

En último lugar, cabe resaltar las elecciones de colores. Descartado el blanco por la normativa y el sentido común, pues se trata de alejarse en lo posible del modelo hospitalario, la relación con la tierra y con el paisaje se llena de sentido en colores pastel que hagan la transición que la posición en el territorio del edificio requiere entre campo y ciudad, entre naturaleza y tecnología, lucha tan antigua.

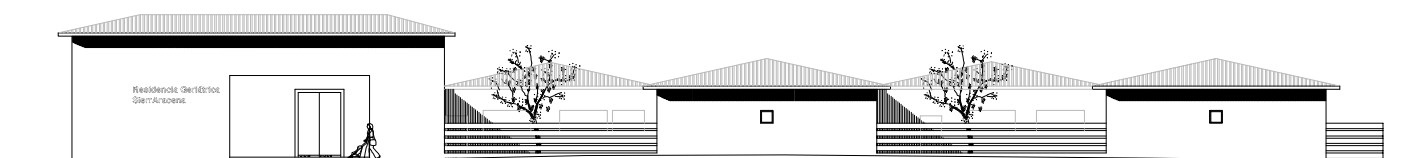
## SUPERFICIES

SUPERFICIE CONSTRUIDA TOTAL S= 1410,26 m<sup>2</sup>

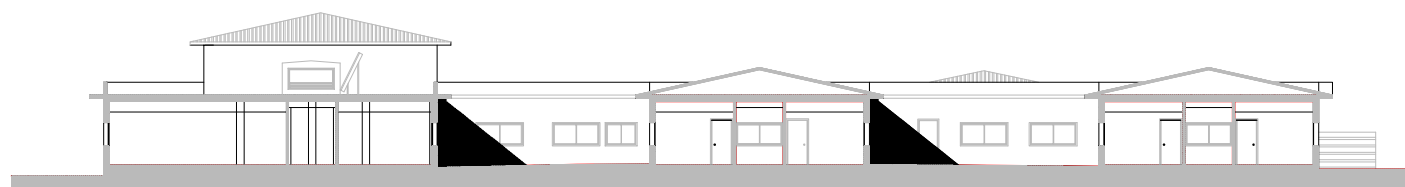
SUPERFICIES ÚTILES	
ENTRADA-SALA DE ESPERA	S= 20,57 m <sup>2</sup>
SALA DE ESTAR 1	S= 47,00 m <sup>2</sup>
SALA DE ESTAR 2	S= 110,07 m <sup>2</sup>
TALLER	S= 77,07 m <sup>2</sup>
GIMNASIO	S= 37,79 m <sup>2</sup>
ADMINISTRACIÓN	S= 9,01 m <sup>2</sup>
ENFERMERÍA	S= 14,11 m <sup>2</sup>
SALA DE MÉDICOS	S= 14,34 m <sup>2</sup>
SALA DE VISITAS	S= 12,38 m <sup>2</sup>
DIRECCIÓN	S= 20,55 m <sup>2</sup>
COCINA	S= 20,58 m <sup>2</sup>
COMEDOR	S= 117,43 m <sup>2</sup>
DESPENSA Y CÁMARAS	S= 13,04 m <sup>2</sup>
LAVANDERÍA	S= 8,42 m <sup>2</sup>
VESTUARIOS + ASEOS	S= 25,73 m <sup>2</sup>
BAÑO GERIÁTRICO 1	S= 8,74 m <sup>2</sup>
BAÑO GERIÁTRICO 2	S= 6,86 m <sup>2</sup>
BAÑO GERIÁTRICO 3	S= 8,29 m <sup>2</sup>
ASEOS UNIDAD DIURNA	S= 7,52 m <sup>2</sup>

SUPERFICIES MODULARES	
16 x HABITACIÓN TIPO 1 (14,42 m <sup>2</sup> )	S= 233,92 m <sup>2</sup>
4 x HABITACIÓN TIPO 2 (15,73 m <sup>2</sup> )	S= 62,92 m <sup>2</sup>
2 x HABITACIÓN TIPO 3 (14,60 m <sup>2</sup> )	S= 29,20 m <sup>2</sup>
1 x HABITACIÓN TIPO 4 (10,20 m <sup>2</sup> )	S= 10,20 m <sup>2</sup>
1 x HABITACIÓN TIPO 5 (15,32 m <sup>2</sup> )	S= 15,32 m <sup>2</sup>
1 x HABITACIÓN TIPO 6 (11,08 m <sup>2</sup> )	S= 11,08 m <sup>2</sup>
8 x BAÑO TIPO 1 (4,71 m <sup>2</sup> )	S= 37,68 m <sup>2</sup>
2 x BAÑO TIPO 2 (6,20 m <sup>2</sup> )	S= 12,40 m <sup>2</sup>
2 x BAÑO TIPO 3 (5,18 m <sup>2</sup> )	S= 10,36 m <sup>2</sup>
1 x BAÑO TIPO 4 (6,34 m <sup>2</sup> )	S= 6,34 m <sup>2</sup>

TOTAL SUPERFICIES ÚTILES S= 1029,04 m<sup>2</sup>



ALZADO ESTE



SECCIÓN

