

AMPLIACIÓN DE RESIDENCIA GERIÁTRICA "CRUZ BLANCA" AZNALCÓLLAR. SEVILLA

DE LA MEMORIA

En el Proyecto original se eligió un clásico esquema residencial en forma de "peine", donde las "púas" reciben el programa de habitaciones dobles y baños, y el cuerpo acoge los servicios generales y comunes. Siguiendo este esquema, la ampliación es respetuosa con el edificio existente y se establece una nueva "púa" más, que juega a ser igual a las anteriores, pero con ciertos detalles que resaltan su personalidad diferente de las otras.

El acceso se realiza desde la localidad de Aznalcóllar a través de la carretera de Escacena y el edificio presenta la fachada norte, con todos los servicios generales. La parte trasera, sur, se reserva para las zonas de estar y las habitaciones, pues se proyectó que los residentes estén protegidos del tráfico de salida del pueblo y del tránsito de aportes al edificio.

En la definición formal del edificio, fue muy importante la relación con el soleamiento y la parcela, así como la interconexión del edificio a la red de la ciudad, buscándose una relación moderna entre el mismo y el entorno, muy basada en la funcionalidad, donde la mínima urbanización proporcione los mayores beneficios y donde no se altere en lo posible la sensación de terreno "virgen" que le da valor a la parcela y la llene de significados para la etapa de la vida a la que se dedica el edificio.

En este sentido, el edificio pretende ser un canto a la vida, al movimiento, a la fugacidad de las cosas, a través de su sencillez, que busca dispersar sus más de 1000 m² construidos, señalándose como una casa grande, un agradable chalet que simplemente ha crecido y se ha extendido de una manera racional y moderna por el territorio sobre el que se asienta.

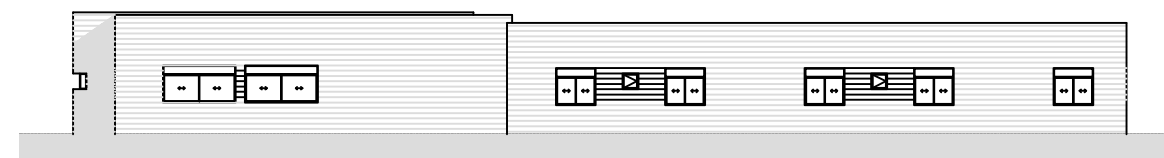
Así, lo que se inició como un ejercicio de tipología moderna clásica, se ha ido llenando de significados y tratamientos de luces a lo largo de los Proyectos, culminado quizá por los lucernarios que van marcando, señalando los pasillos, donde la luz llega a ser tan cenital que parece directamente llegada del cielo. Todo ello sin perjuicio de una acusada funcionalidad y una búsqueda del mayor equilibrio energético posible con elementos y materiales llenos de simplicidad pero muy reconocibles por los ancianos.

En último lugar, cabe resaltar las elecciones de colores. Descartado el blanco por la normativa y el sentido común, pues se trata de alejarse en lo posible del modelo hospitalario, la relación con la tierra y con el paisaje se llena de sentido en colores pastel que hagan la transición que la posición en el territorio del edificio requiere entre campo y ciudad, entre naturaleza y tecnología, lucha tan antigua.

La ampliación se reconoce como una continuación de toda esta manera de entender el territorio y sólo juega a ser diferente de manera muy conceptual y sutil.



PLANTA



ALZADO OESTE



SECCIÓN AA'

SUPERFICIES

CUADRO DE SUPERFICIES

SUPERFICIE CONSTRUIDA TOTAL	S= 1245,40 m ²
SUPERFICIE CONSTRUIDA EXISTENTES	S= 1083,17 m ²
SUP. CONSTRUIDA AMPLIACIÓN	S= 162,23 m ²
SUPERFICIES ÚTILES EXISTENTES	
RECEPCIÓN-SALA DE ESPERA	S= 10,30 m ²
SALA DE ESTAR 1	S= 64,52 m ²
SALA DE ESTAR 2	S= 67,50 m ²
TALLER	S= 69,30 m ²
GUARDIA	S= 40,00 m ²
ADMINISTRACIÓN	S= 8,84 m ²
ENFERMERÍA	S= 14,00 m ²
SALA DE MÉDICOS	S= 19,43 m ²
SALA DE VISITAS	S= 15,70 m ²
DIRECCIÓN	S= 14,40 m ²
COCINA	S= 18,60 m ²
COMEDOR	S= 120,00 m ²
DESPENSA Y CÁMARAS	S= 15,80 m ²
LAVANDERÍA	S= 12,10 m ²
VESTIARIOS	S= 17,10 m ²
BAÑO GERIÁTRICO	S= 7,00 m ²
BAÑO GERIÁTRICO	S= 8,40 m ²
ASEO	S= 2,85 m ²
ASEO	S= 5,40 m ²
ASEO	S= 2,60 m ²
ASEO	S= 6,00 m ²
SUPERFICIES MODULARES	
16 x HABITACIÓN TIPO 1 (14,00 m ²)	S= 224,00 m ²
4 x HABITACIÓN TIPO 2 (15,20 m ²)	S= 60,80 m ²
8 x BAÑO TIPO 1 (4,20 m ²)	S= 33,60 m ²
2 x BAÑO TIPO 2 (5,50 m ²)	S= 11,00 m ²
TOTAL SUPERFICIES ÚTILES EXISTENTES	S= 688,64 m ²
SUPERFICIES ÚTILES AMPLIACIÓN	
BAÑO GERIÁTRICO	S= 7,30 m ²
HABITACIÓN TIPO 1	S= 14,00 m ²
HABITACIÓN TIPO 3	S= 12,26 m ²
BAÑO TIPO 3	S= 4,29 m ²
SUPERFICIES MODULARES	
3 x HABITACIÓN TIPO 2 (15,22 m ²)	S= 45,66 m ²
2 x BAÑO TIPO 1 (4,69 m ²)	S= 9,38 m ²
TOTAL SUPS. ÚTILES AMPLIACIÓN	S= 92,89 m ²